

# Flächen gewinnen durch Innenentwicklung.

**Christian Beyer, „Aktivierung von Innenentwicklungspotenzialen in wachsenden Kommunen“  
Fachveranstaltung zum Auftakt des ExWoSt-Forschungsfeldes,  
Hamburg, 27. Juni 2017**



Baden-Württemberg

MINISTERIUM FÜR WIRTSCHAFT, ARBEIT UND WOHNUNGSBAU



**Alte Weberei, Tübingen (Flächenrecyclingpreis 2016)**  
(Foto: Manfred Grohe)

*Folie 2, 27. Juni 2017*



**Baden-Württemberg**

MINISTERIUM FÜR WIRTSCHAFT, ARBEIT UND WOHNUNGSBAU

# Förderprogramm



Programm besteht seit 2009



Stetige Weiterentwicklung und neue Schwerpunkte:  
2016 und 2017 Wohnraum und  
kommunale Flächenmanager



Nicht-investiv (i.d.R. 50%), innovative und  
modellhafte Ideen, Planungen und Konzepte



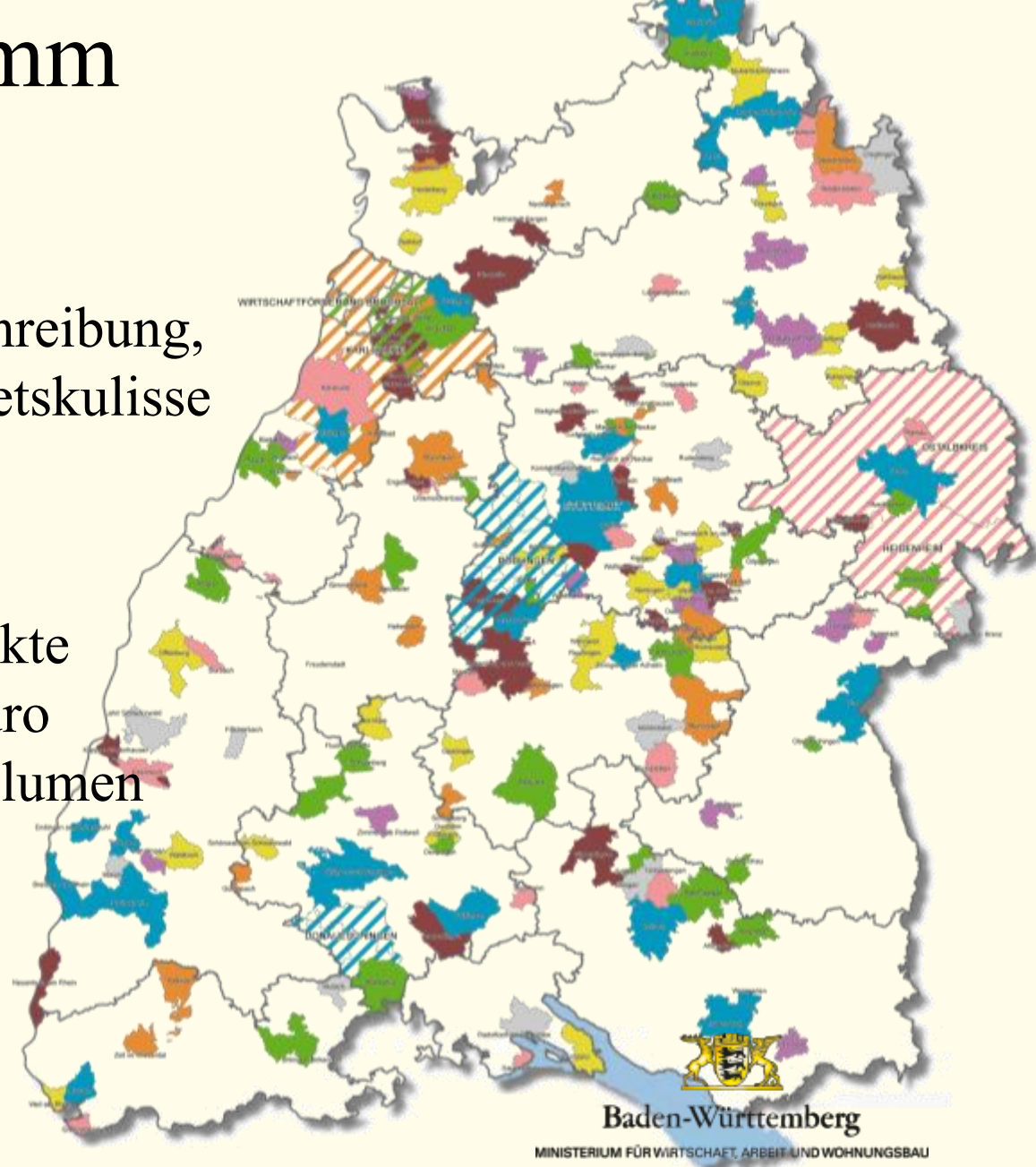
# Förderprogramm



Jährliche Ausschreibung,  
ohne feste Gebietskulisse



Bisher rund  
250 Förderprojekte  
und 5,5 Mio. Euro  
Gesamtfördervolumen



Übersicht Förderkommunen 2009- 2016  
(Karte: LGL BW, LUBW)

FLÄCHEN GEWINNEN DURCH INNENENTWICKLUNG

# Schwerpunkt Wohnraum: Kommunale Flächenmanager

**Leerstehende Hofstelle in Königschaffhausen**  
(eigene Aufnahme)

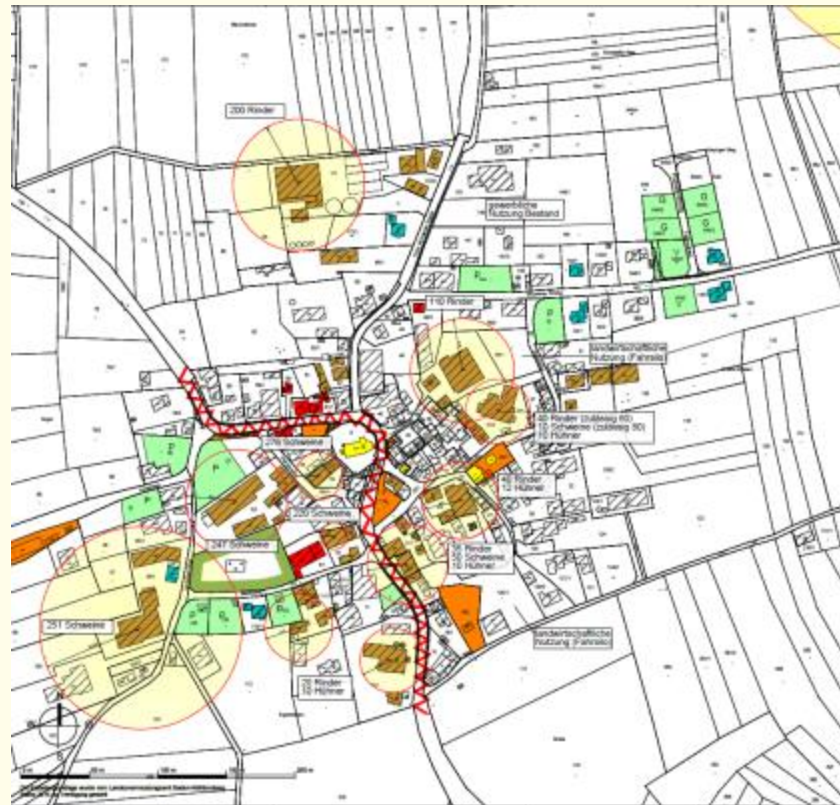
*Folie 5, 27. Juni 2017*



**Baden-Württemberg**

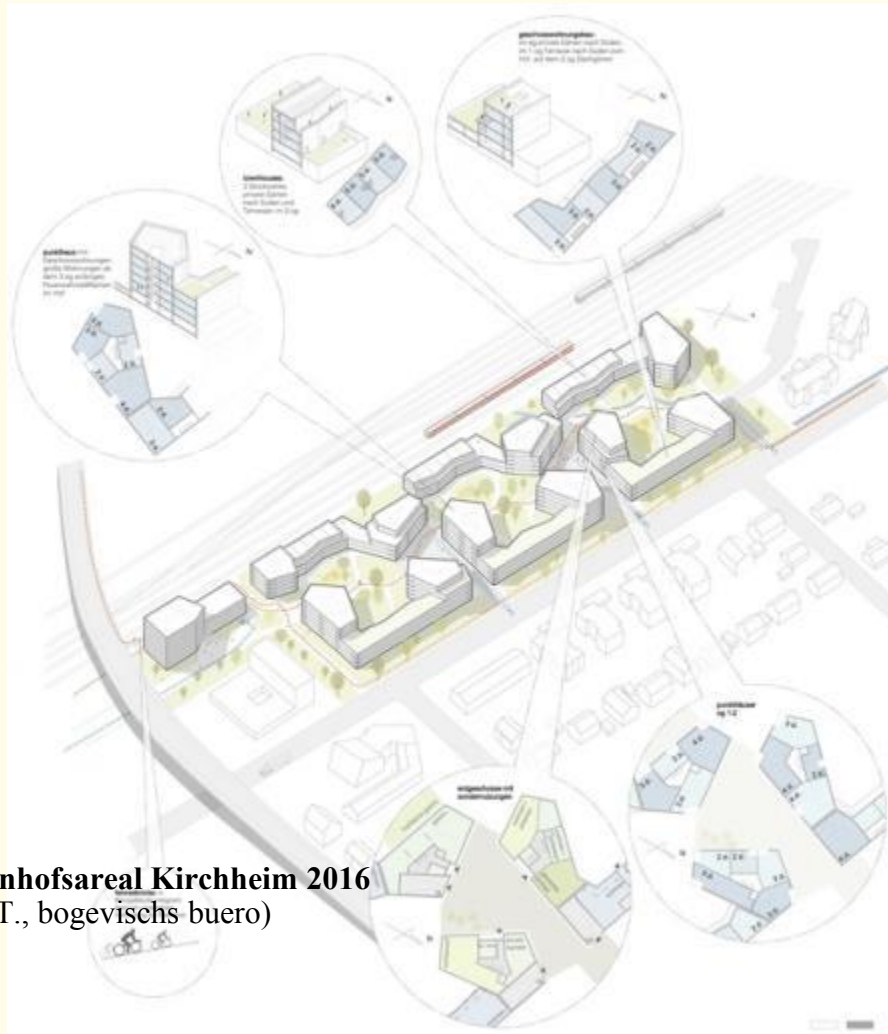
MINISTERIUM FÜR WIRTSCHAFT, ARBEIT UND WOHNUNGSBAU

# Potenzialerfassung, Innenentwicklungskonzepte



**Förderprojekt OT Tigerfeld 2015**  
(Abb.: Gemeinde Pfronstetten, Künstler Architektur und Stadtplanung)

# Städtebauliche (Quartiers-)Planungen, Konzepte zur Aktivierung von Flächen



**Förderprojekt Güterbahnhofsareal Kirchheim 2016**  
(Abb.: Stadt Kirchheim u.T., bogevischs buero)



# Kooperation, Beteiligungs- und Kommunikationsprozesse



**Förderprojekt Galgenhalde 2012 (links),  
Städtebaulicher Wettbewerb 2016 (rechts)**

(Abb.: linke Seite: Stadt Ravensburg, Krischpartner;  
rechte Seite oben: Bau- und Sparverein Ravensburg eG,  
Einbindung der Neubauten in den Kontext, Stand städtebaulicher Wettbewerb 2016 © Teleinternetafca und el:ch;  
rechte Seite unten: Bau- und Sparverein Ravensburg eG,  
Entwicklungsprozess, Stand städtebaulicher Wettbewerb 2016 © Teleinternetafca und el:ch)



Baden-Württemberg

MINISTERIUM FÜR WIRTSCHAFT, ARBEIT UND WOHNUNGSBAU





**Neue Mitte Gamburg (Sonderpreis Flächenrecyclingpreis 2016)**  
(Foto: Brigida Gonzáles)



# Vielen Dank für Ihr Interesse!

Christian Beyer  
Ministerium für Wirtschaft, Arbeit und Wohnungsbau Baden-Württemberg  
Referat 53: Raumordnung, Flächenmanagement

Schlossplatz 4 (Neues Schloss), 70173 Stuttgart  
+49 (711) 123-2923, [christian.beyer@wm.bwl.de](mailto:christian.beyer@wm.bwl.de)  
[www.wm.baden-wuerttemberg.de](http://www.wm.baden-wuerttemberg.de)



Baden-Württemberg